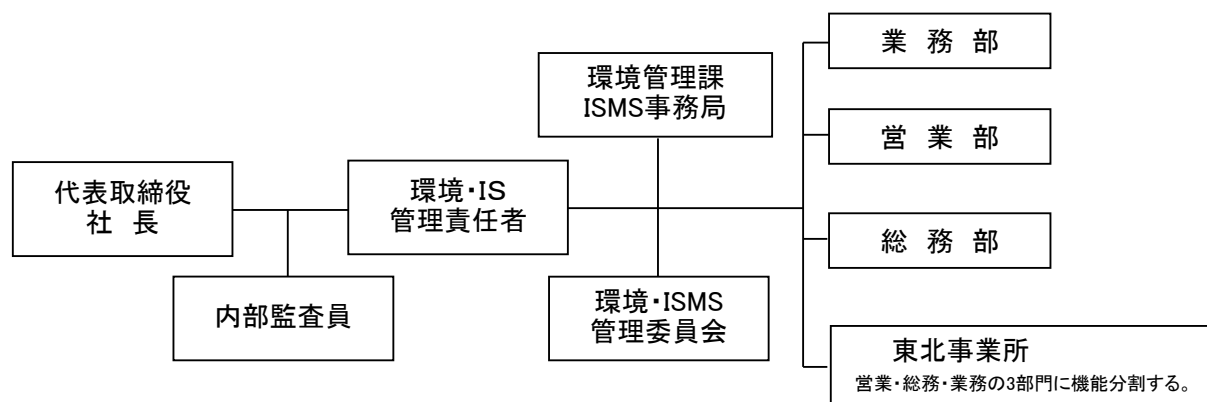


社 内 組 織

2018年 3月 22日 現在

組織図



人員配置(役員を除く)

単位:人

	業務部	営業部	総務部	合計
社員	6	1	3	10
派遣・パート	7		1	8
合計	13	1	4	18

※兼務社員については、主たる部門に計上しています。

職務分掌

業務部 中間処理施設の運営・管理、処理作業、収集運搬作業

営業部 顧客のフォロー・管理、新規開拓、他

総務部 事務(処理委託契約書・マニフェスト等)、その他の庶務事項

2006/6/21 人員配置変更
 2007/3/23 人員配置変更
 2009/11/11 組織図・人数修正
 2011/4/1 組織図・人数修正
 2011/9/1 人員人数修正
 2012/3/30 組織図・人数修正
 2013/3/27 人数修正
 2014/3/24 組織図・人数修正
 2015/3/20 人数修正
 2016/3/18 人数修正
 2017/3/21 変更なし